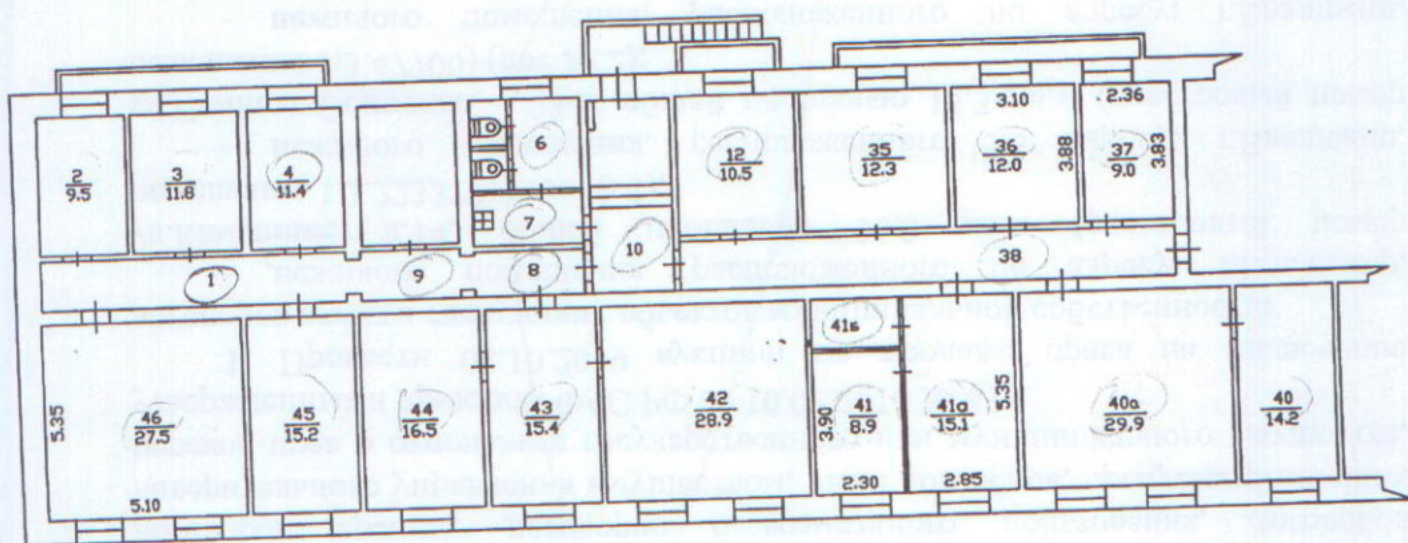


ПЛАН НЕЖИЛОГО ПОМЕЩЕНИЯ N 3

(выкопировка из поэтажного плана)

План "полуподвала" этажа

Масштаб 1:200



* 05 * 08, 2012г. Работы выполнены в г. Владимир

Проверил _____

Директор _____



II. Экспликация к плану строений

По ул.Кирова, 13

Октябрьский район

Даты записей	Литер по плану	Этаж, начиная с подвала и кончая чердачным	№№ квартир, торговых, складских и пр.	№№ комнат, кухни, коридоров и пр.	Назначение помещения: жилос, контора, магазин, ванная, коридор, кухня и прочая	площадь по внутреннему обмеру								
						учрежденч.			бытовое		торговое		на переоборудованном и перепрофилированном помещении не	высота
						общая полезная	основная	вспомогат.	основная	вспомогат.	основная	вспомогат.		
	А	п/подвал	1		коридор	12,5		12,5						
			2		кабинет	9,5	9,5							
			3		кабинет	11,8	11,8							
			4		кабинет	11,4	11,4							
			5		эл.щитовая	8,1		8,1						
			6		туалет	7,3		7,3						
			7		умывальная	3,8		3,8						
			8		коридор	3,9		3,9						
			9		коридор	2,8		2,8						
			10		коридор	11,5		11,5						
			12		кабинет	10,5	10,5							
			14		бойлерная	8,1		8,1						
			14а		коридор	2,9		2,9						
			✓ 18		торговый зал	58,7				58,7		58,7		
			✓ 21		туалет	1,7					1,7	1,7		
			✓ 20		коридор	13,6					13,6	13,6		
			✓ 22		кабинет	10,1				10,1		10,1		
			23		кабинет	13,5	13,5							
			23а		кабинет	2,4	2,4							
			24		кабинет	11,0	11,0							
			25		кабинет	11,3	11,3							
			26		кабинет	5,7	5,7							
			27		подсобное	17,9				17,9		17,9		
			28		кабинет	23,6			23,6			23,6		
			30		коридор	9,3				9,3				
			31		туалет	2,3		2,3						
			32		лаборатория	20,2	20,2							
			✓ 34		торговый зал	29,1					29,1	29,1		
			35		кабинет	12,3	12,3							
			36		кабинет	12,0	12,0							
			37		кабинет	9,0	9,0							
			38		коридор	16,5		16,5						
			✓ 39		кабинет	30,6					30,6	30,6		
			40		кабинет	14,2	14,2					14,2		
			40а		кабинет	29,9	29,9							
			41		кабинет	27,3	27,3							
			42		кабинет	28,9	28,9							
			43		кабинет	15,4	15,4							
			44		кабинет	16,5	16,5							
			45		кабинет	15,2	15,2							
			46		кабинет	26,1	26,1							
			47		кабинет	3,6	3,6							
			48		лестн.клетка	11,0		11,0						
					Итого по п/подвалу:	603,0	317,7	90,7	23,6	27,2	128,5	15,3		

*Назначены помещениям 18; 21; 20; 22; 24; 39 со слов
зав.вещами. от 11/09/2010
1-й этаж*